



OPINIA Nr: 1/4/S/2026

z dnia: 2026/04/17

Rzeczoznawca : in . Łukasz Gorgol

Zadanie: Okre lenie warto ci rynkowej pojazdu

DANE IDENTYFIKACYJNE POJAZDU

Dane: [O] IV-2026

Marka: AUDI

Rok produkcji: 2008

Model: A4 Avant 2.0 TDi DPF MR`07 E4 B8

Wersja:

Nr rejestracyjny: EL 2JG04

Rodzaj pojazdu: Samochód osobowy

VIN: WAUZZZ8K09A059237

Nr INFO-EKSPERT / ID pojazdu	002-01653 / 98155
Data pierwszej rejestracji	2008/09/19, (w Polsce: 2020/08/21)
Wskazanie drogomierza	337771 km
Okres eksploatacji pojazdu (08/09/19-26/04/17)	211 mies.
Oznaczenie typu	8K
Dop. masa całkow.	2090 kg
Rodzaj nadwozia	kombi (uniwersalne) 5 drzwiowe
Jednostka nap dowy	z zapłonem samoczynnym
Pojemno / Moc silnika	1968 ccm / 105kW (143KM)
Doładowanie	Turbosp. z chłodn. powietrza
Liczba cylindrów / Układ cylindrów / Liczba zaworów	4 / rz dowy / 16
Rodzaj skrzyni biegów	manualna
Rodzaj nap du	przedni (4x2)

WYPOSA ENIE STANDARDOWE (2008.09-2008.10)

L.p.	Nazwa elementu wyposażenia	L.p.	Nazwa elementu wyposażenia
1	Dysze spryskiwaczy podgrzewane	17	Poduszka powietrzna pasażera
2	Dywaniki	18	Poduszki powietrzne boczne
3	Filtr cz. steczek stałych	19	Radio CHORUS
4	Głośniki przednie	20	Relingi dachowe
5	Głośniki tylne	21	Siedzenia tylne dzielone i składane
6	Gniazdo 12V w bagażniku	22	Skrzynia biegów manualna 6-stopniowa
7	Immobilizer	23	System elektronicznej kontroli toru jazdy ESP
8	Kierownica 4-ramienna	24	wiatła p/mgienne przednie
9	Klimatyzacja automatyczna	25	Tapicerka tekstylna "Cosinus"
10	Kolumna kierownicy regulowana	26	Tarcze kół aluminiowe 16" 6-ramienne
11	Kurtyny powietrzne foteli przednich i siedzeń tylnych	27	Uchwyty do mocowania bagażnika
12	Lusterka zewnętrzne regulowane elektrycznie	28	Wskaźnik temperatury zewnętrznej
13	Lusterka zewnętrzne w kolorze nadwozia	29	Wspomaganie układu kierowniczego
14	Odtwarzacz płyt CD	30	Wykończenie elementami ozdobnymi "Micrometallic platin"
15	Opony 225/55 R16	31	Wyświetlacz wielofunkcyjny
16	Poduszka powietrzna kierowcy	32	Zamek centralny zdalnie sterowany
L.p. Nazwa pakietu / elementu pakietu wyposażenia standardowego			
1	ABS + EBD - system dystrybucji siły hamowania ABS - system zapobiegający blokowaniu kół System dystrybucji siły hamowania elektroniczny EBD		
2	Fotele przednie z regulacją wysokości Fotel kierowcy z regulacją wysokości		

- 3 Fotel pasażera z regulacją wysokości
 3 Szyby przednie i tylne regulowane elektrycznie
 Szyby przednie regulowane elektrycznie
 Szyby tylne regulowane elektrycznie

WYPOSAŻENIE DODATKOWE

Lp.	Nazwa elementu wyposażenia	Wartość [PLN]
1	Kierownica wielofunkcyjna pokryta skórą Kierownica wielofunkcyjna Kierownica pokryta skórą	126
2	Lakier metalizowany	373
3	+Monitory w zagłówkach	108
4	Radio CONCERT (dopłata)	75
5	Relingi dachowe w kolorze srebrnym (dopłata)	18
6	System Audi Music Interface	52

KOREKTY

WARTO BAZOWA BRUTTO (215 mies.)	19 900 PLN
KOREKTA ZA WYPOSAŻENIE DODATKOWE	752 PLN

Wyposażenie pojazdu powoduje powiększenie wartości pojazdu, gdy jest wyposażeniem ponadstandardowym oraz jest sprawne, czyli zdolne do spełnienia swojej funkcji. Wielkość korekty wartości bazowej, zwrócić z wyposażeniem dodatkowym pojazdu została określona na podstawie udziału tego wyposażenia w wartości standardowo wyposażonego nowego pojazdu z uwzględnieniem amortyzacji pojazdu i zwrócić kosztowej amortyzacji jego wyposażenia.

KOREKTA ZA PIERWSZĄ REJESTRACJĘ	437 PLN
---------------------------------	---------

Korekta uwzględnia wpływ daty pierwszej rejestracji pojazdu (pierwszego dopuszczenia do ruchu po zakupieniu pojazdu nowego) na jego wartość. Przyjmuje się, że pojazd bazowy został zarejestrowany po raz pierwszy 2008/05/15. Pojazd wyceniany został zarejestrowany 4 miesiące później, zatem jego okres eksploatacji jest krótszy od okresu eksploatacji pojazdu bazowego i stąd wynika dodatnia korekta wartości.

KOREKTA ZA PRZEBIEG	- 595 PLN
---------------------	-----------

Korekta uwzględnia wpływ przebiegu pojazdu na jego wartość. Wartość bazowa (skorygowana o wpływ pierwszej rejestracji) została określona dla przebiegu normatywnego 322 100 km. Zweryfikowany przebieg wycenianego pojazdu jest większy od normatywnego o 15 671 km. Powoduje to zastosowanie korekty wartości w wysokości -2,82%.

KOREKTY RÓŻNE	- 4 098 PLN
---------------	-------------

W tym:	[%]	Wart. [PLN]
Stwierdzone wady, usterki i uszkodzenia	-20,0	-4 098

KOMENTARZ

Oględzin wykonano w dniu 02.04.2026 r. Podczas oględzin nie uruchamiano silnika.

Podczas oględzin stwierdzono:

- zderzak P- porysowany,
- reflektor L- rozbity,
- błotnik PL- wgnieciony, porysowany,
- atrapa przednia- odpryski,
- obudowa lusterka zewn. L- porysowana,
- drzwi PL- zarysowane,
- drzwi TL- punktowo wgniezione, porysowane,
- błotnik TL- wgnieciony, porysowany,
- lampa zewn. TL- porysowana,
- lampa zewn. TP- porysowana,
- listwa szybowa drzwi TL- oderwana,
- uszczelka szyby bocznej P- uszkodzona,
- błotnik TP- wgnieciony porysowany,
- próg P- wgnieciony,
- drzwi TP- porysowane,
- drzwi PP- porysowane,
- obudowa lusterka zewn. P- porysowana,

- błotnik PP- uszkodzenia powłoki lakierowej,
- pokrywa przednia- ogniska korozji w części przedniej,
- zderzak T- punktowo uszkodzony.

Warto rynkowa brutto wyżej zidentyfikowanego pojazdu, określona na dzień wykonania opinii wynosi:

16400 PLN

(słownie: szesnaście tysięcy czterysta złotych)

w tym VAT (23,0%) 3066,67 PLN

Wartość określono na podstawie:

- notowa rynkowych z katalogu 'Pojazdy Samochodowe - Wartości Rynkowe IV-2026' zaakceptowanych przez wykonawcę opinii,
- korekty mających wpływ na wartość pojazdu,
- analiz notowa internetowych i "Giełdy Samochodowej",
- realiów rynku pojazdów używanych,
- wiedzy i praktyki własnej rzeczoznawcy.

Rzeczoznawca nie bierze odpowiedzialności za wady ukryte pojazdu lub nieprawdziwe dane i informacje podane przez zleceniodawcę a także skutki wykorzystania samej oceny.

Powyższe opracowanie określa realną wartość pojazdu na rynku polskim - uwzględnia realia i sytuację na tym rynku.

Niniejsze opracowanie nie może być wykorzystane do żadnego innego celu niż określonego w treści i nie może być publikowane w całości lub jakimkolwiek dokumencie bez zgody zleceniodawcy.

Niniejsze opracowanie nie jest ekspertyzą stanu technicznego pojazdu i za takie nie może być uznawane.

Powyższa wycena wartości w szczególności nie może być traktowana jako gwarancja sprzedaży przedmiotu wyceny za oszacowaną wartość.

Nie badano tytułu i praw własności zleceniodawcy do pojazdu, w tym ewentualnego istnienia ograniczonych praw rzeczowych.

DOKUMENTACJA FOTOGRAFICZNA

do opinii nr: 1/4/S/2026

z dnia: 2026/04/17

DANE IDENTYFIKACYJNE POJAZDU

Dane: [O] IV-2026

Marka: AUDI

Rok produkcji: 2008

Model: A4 Avant 2.0 TDi DPF MR`07 E4 B8

Wersja:

Nr rejestracyjny: EL 2JG04

Rodzaj pojazdu: Samochód osobowy



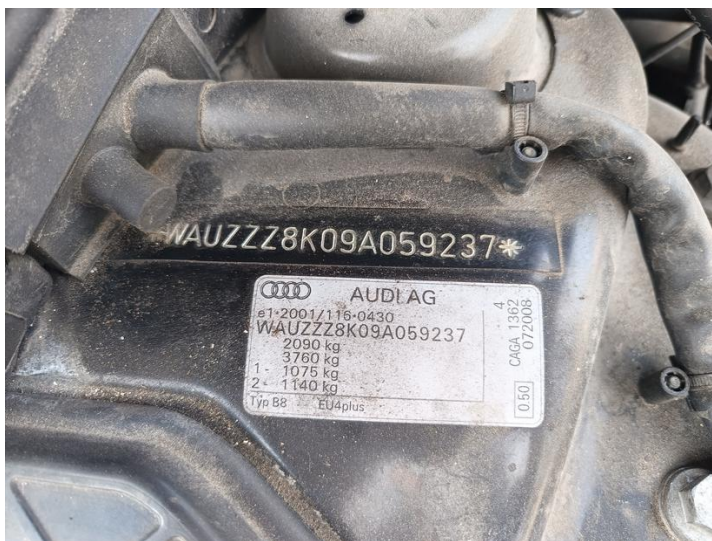












ARKUSZ USTALENIA WARTO CI POJAZDU

do opinii nr: 1/4/S/2026

z dnia: 2026/04/17

Rzeczoznawca : in . Łukasz Gorgol

Zadanie: Okre lenie warto ci rynkowej pojazdu

DANE IDENTYFIKACYJNE POJAZDU

Dane: [O] IV-2026

Marka: AUDI

Rok produkcji: 2008

Model: A4 Avant 2.0 TDi DPF MR`07 E4 B8

Wersja:

Nr rejestracyjny: EL 2JG04

Rodzaj pojazdu: Samochód osobowy

Nr IE / ID: 002-01653 / 98155

USTALENIE WARTO CI POJAZDU

Ostatnia cena nowego pojazdu: 139 000 PLN brutto na 12/2011

KATALOG WARTO CI BAZOWYCH (BRUTTO):

rok	mies.	wart. z katal. [PLN]	wart. zadana [PLN]
2011	05	25550	25550
2010	05	23500	23500
2009	05	21650	21650
2008	05	19900	19900

WARTO BAZOWA BRUTTO (215 mies.) **19 900 PLN**Normatywny okres eksploatacji **215 mies.**DATA PIERWSZEJ REJESTRACJI (rok/mies/dn) **2008/09/19**Rzeczywisty okres eksploatacji **211 mies.**KOREKTA ZA PIERWSZ REJESTRACJ **437 PLN po korekcje: 20 337 PLN****LISTA WYPOSA ENIA:**

Lista wyposa enia na podstawie informacji z bazy danych na okres: 2008.09-2008.10

WYPOSA ENIE DODATKOWE:

L.p.	Nazwa elementu wyposa enia	wt	data zam.	wpa	[%]	Wsp.	Wart. [PLN]
1	Kierownica wielofunkcyjna pokryta skór Kierownica wielofunkcyjna Kierownica pokryta skór	0,75			1,30	0,47	126
2	Lakier metalizowany	0,50			2,82	0,65	373
3+	Monitory w zagłówkach	1,00			1,77*	0,30	108
4	Radio CONCERT (dopłata)	1,00			1,23	0,30	75
5	Relingi dachowe w kolorze srebrnym (dopłata)	1,00			0,29	0,30	18
6	System Audi Music Interface	1,00			0,86	0,30	52

KOREKTA ZA WYPOSA ENIE DODATKOWE **752 PLN**KOREKTA ZA WYPOSA ENIE **752 PLN po korekcje: 21 089 PLN**

+ - element zadany z listy ogólnej lub dodany jako nowy element przez wycenianj tego

Przebieg normatywny **322 100 km**Przebieg rzeczywisty odczytany **337 771 km**KOREKTA ZA PRZEBIEG **- 595 PLN po korekcje: 20 494 PLN****ZASTOSOWANE KOREKTY RÓ NE:**

Opis korekty	[%]	Wart. [PLN]
Stwierdzone wady, usterki i uszkodzenia	-20,0	-4 098
KOREKTY RÓ NE		- 4 098 PLN po korekcje: 16 396 PLN

WARTO RYNKOWA BRUTTO PO ZAOKR GLENIU **16 400 PLN**